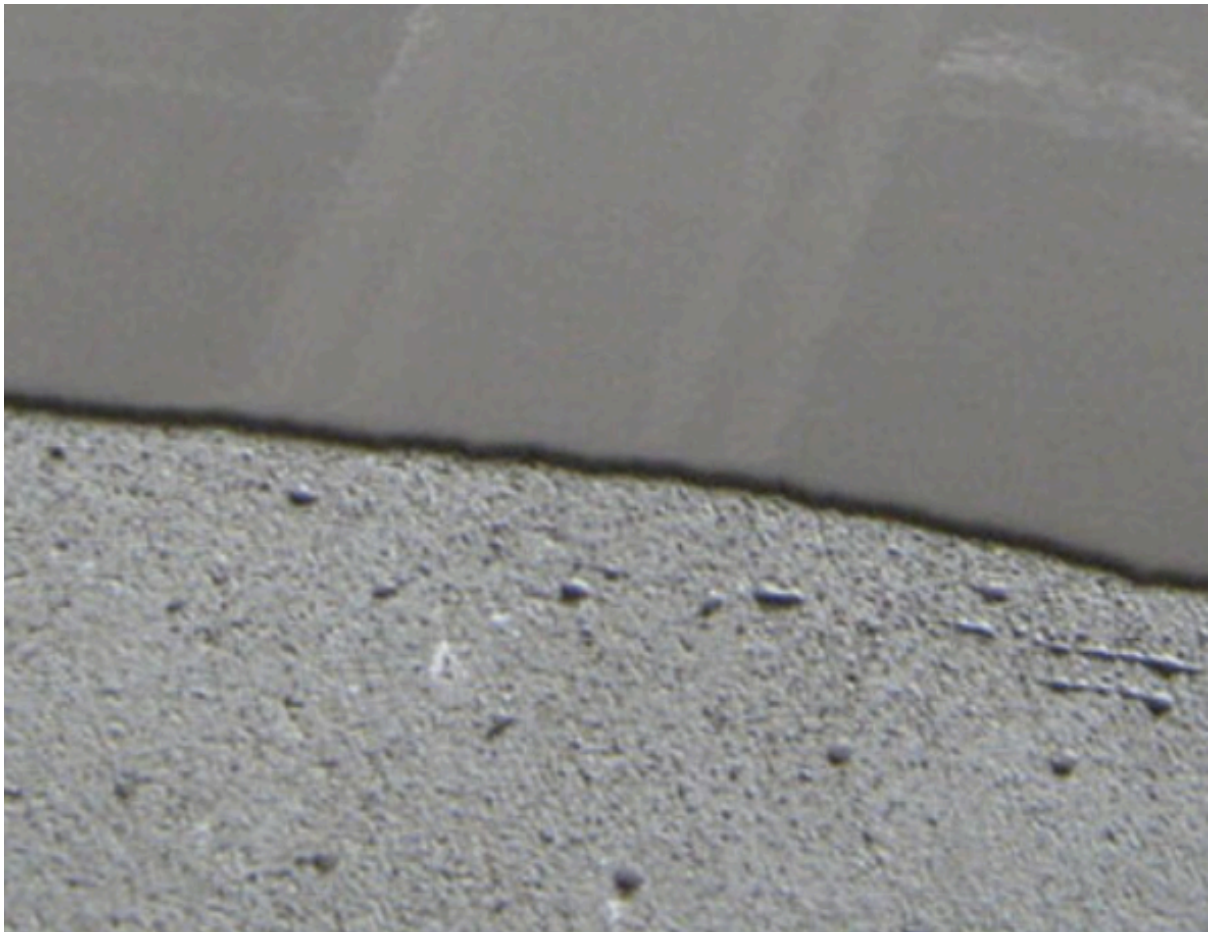


Bedienungsanleitung

So nivelliert man einen Boden



epoxidharz-shop

Alles für Kunstharz und Bodenbeschichtung

Inhalt

Einen Boden nivellieren

Warum nivellieren	3
Aufbau des Systems	3

Vorraussetzungen

Das brauchen Sie	4
------------------------	---

Vorbereitungen

Überprüfen Sie die Verpackung.....	5
Untergrund prüfen.....	5-6
Bedingungen für die Umgebung	6-7
Einen separaten Arbeitsplatz einrichten	7
Abkleben	7
Den Raum aufteilen	7
Bereiten Sie alles vor.....	7

Schritt-für-Schritt-Anleitung: Bodenbeschichtung auftragen

Trockenzeit und Gesamtzeit	8
Aktionsplan.....	8

Zusätzliche Information

Durchhärtung	9
Abfall.....	10
Wartung.....	10
Haftungsausschluss.....	10

Kontakt

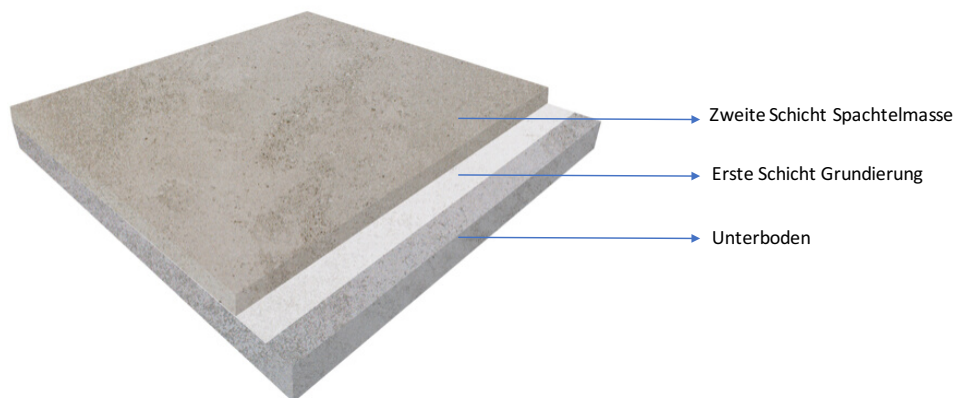
Fragen.....	11
Kundenservice Epoxywinkel.nl.....	11

Boden nivellieren

Warum sollte man einen Boden nivellieren?

- Beseitigung von Unregelmäßigkeiten auf der Oberfläche
- Zum Beispiel: Fugen, Klebereste und raue Untergründe
- Unverzichtbar für ein glattes Endergebnis

Systemstruktur



Nach der Nivellierung können Sie ein Bodensystem Ihrer Wahl aufbringen:

PU-Gussboden: ein [komfortabler und stilvoller Boden](#) für zu Hause.

Epoxidboden: ein sehr [starker Boden](#), perfekt für eine industrielle Umgebung.

Bodenbeschichtung ein [verschleißfester und wartungsfreundlicher Boden](#).

Wohnbeton: die Optik eines Betonbodens, die Vorteile von [Wohnbeton](#).

Spachtelboden: ein [nahtloser Boden](#), geeignet für Werkstätten und Ställe.

So nivelliert man einen Boden

Vorraussetzungen

Bodensystem

- [Grundierung](#)
- [Ausgleich](#)

Holen Sie sich unser [fertiges Egaline-Paket](#) und holen Sie sich alle Materialien für das Bodensystem direkt ins Haus.

Untergrundvorbereitung

- Schleif- oder Winkelschleifer mit Diamantschüssel
- Baustaubsauger
- [Klebeband](#)
- [Randdamstreifen](#)

Auftragen der Grundierung und Spachtelmasse

- [Handschuhe](#) (1 Paar pro Schicht)
- [Mischeimer](#)
- 60L Eimer oder Mörtelwanne (um die Ausgleichsmasse herzustellen)
- [Mischstab](#)
- Bohrmaschine oder Mischmaschine
- [Bürste](#)
- [Nylonrolle für Epoxidgrundierung](#)
- [Flachkelle oder](#) Nivellerrakel
- Farbroller
- *Optional:* [Denim-Schuhe](#) hinterlassen einen minimalen Abdruck.

Wir empfehlen, die Spachtelmasse mit 2 Personen aufzutragen.

Haftungsausschluss: Das Auftragen der Lackprodukte erfolgt immer in eigener Verantwortung. Wir sind der Meinung, dass die Anwendung/Verarbeitung der von Ihnen bestellten Produkte, durch oder unter Anweisung von Fach-/Erfahrungssachverständigen durchgeführt wird und sich die Person auf unsere Handbuch und SDB stützt.

- **Beton:** < 4%
- **Sandzement:** < 2,5%
- **Gipsgebunden*:** < 0,5%

Vorbereitungen

Bevor Sie mit dem Nivellieren der Oberfläche beginnen, sollten Sie folgendes überprüfen:

Überprüfen Sie die Verpackung

Grundierung und Spachtelmasse bestehen aus einer Komponente. Lesen Sie den Text auf der Verpackung und überprüfen Sie, ob der Inhalt mit der Artikelnummer übereinstimmt.

Überprüfen Sie den Untergrund

Bevor Sie beginnen, muss der Untergrund die folgenden 4 Bedingungen erfüllen:

1 Der Unterboden muss (chemisch) ausgehärtet sein

Für jeden Zentimeter neuer Unterboden müssen Sie 1 Woche Trockenzeit berechnen.

2 Der Untergrund muss trocken sein

Der maximale Feuchtigkeitsgehalt hängt von der Art des Substrats ab:

- **Beton:** < 4%
- **Sandzement:** < 2,5%
- **Gipsgebunden*:** < 0,5%

**Ist es ein gipsgebundener Untergrund? Dann benutze ein lösungsmittelfreies Epoxid, wie unser [Epoxid X300](#).*

Sie können den Trocknungsprozess eines **Anhydrit-Unterbodens** fördern, indem Sie die Anhydrithaut abschleifen.

Haben sie eine Fußbodenheizung? Befolgen Sie dann das Heizprotokoll. Mehr Information finden sie auf <https://www.epoxidharz-shop.de/> .

Messen Sie den Feuchtigkeitsanteil mit einem Feuchtigkeitsmesser. Sollten Sie keinen haben, dann tun Sie das folgende:

Legen Sie eine Zeitung unter eine Plastikfolie an die dunkelste Stelle des Unterbodens. Diese rundum mit Klebeband festkleben, damit keine Luft eindringen kann. Wenn sich nach 24 Stunden kein Kondenswasser unter dem Kunststoff bildet und die Zeitung trocken ist, ist das Substrat trocken genug.

3 Der Unterboden muss eben sein

epoxidharz-shop

Alles für Kunstharz und Bodenbeschichtung

Beschädigungen des Unterbodens sind auszubessern und Farb- und Leimreste müssen weggeschliffen werden. Dazu empfehlen wir folgende Produkte:

- **Kleine Risse und Unregelmäßigkeiten:** [Epoxidfüller](#)
- **Größere Löcher:** [Epoxid-Reparaturmörtel](#)
- **Öffnungen entlang von Sockelleisten, Schwellern und Heizungsrohren:** [Acryl-Dichtstoff](#)

4 Die Oberfläche muss sauber und fettfrei sein

Damit Beton Ciré richtig haftet, muss der Untergrund fettfrei sein.

- **Schmier- und Ölflecken:** Katzenstreu darauf streuen. Diese saugen das Fett auf.
- **Hartnäckige Flecken:** Verwendung von POWER Reiniger und / oder Ammoniak.
- **Staub und Schmutz:** **Reinigen Sie** den Boden mit einem Staubsauger und einem weichen Besen staubfrei.
- **Zementschleier:** Der Untergrund kann noch einen sogenannten Zement Schleier haben. Entfernen Sie diesen mit einem Diamantschleifer.

Bedingungen für die Umgebung

Die Bedingungen, unter denen Sie den Beton Ciré verarbeiten, müssen optimal sein in Bezug auf die Haltbarkeit und Reaktion der Materialien. Deshalb sollte folgendes berücksichtigt werden:

Die richtige Temperatur:

- Mindestens: 15 °C
- Maximal: 30°C
- Optimal: 20 °C

Die richtige Luftfeuchtigkeit:

- Ungefähr 80%

Einen separaten Arbeitsplatz einrichten

Schaffen Sie einen separaten Arbeitsplatz, vorzugsweise außerhalb des Raums, in dem Sie den Beton-Ciré verwenden werden. Decken Sie den Boden mit einer Plane oder einem Abdecktapete ab, damit Sie sauber arbeiten können. Damit vermeiden Sie das Verschütten von losen Komponenten auf dem Unterboden.

epoxidharz-shop

Alles für Kunstharz und Bodenbeschichtung

Alles abkleben

Gibt es Wände, Tischbeine oder andere Gegenstände, an denen Beton Ciré nicht angebracht werden soll? Dann kleben Sie diese ab.

Teilen Sie den Raum auf

Machen Sie einen Aktionsplan und teilen Sie den Raum in Ihrem Kopf auf Grundlage der Materialmenge in den Dosen. Der Inhalt ist geeignet für eine begrenzte Quadratmeterzahl. So wissen Sie, wie dick Sie die Beschichtung auftragen müssen bringen.

Bereiten Sie alles vor

Haben Sie die Checkliste abgehakt? Bereiten Sie alle Materialien und Werkzeuge vor. Arbeiten Sie mit zwei Leuten? Dann verteilen Sie die Aufgaben.

Die Produkte können die Haut reizen, also Schutzkleidung tragen! Der Geruch kann auch als unangenehm empfunden werden. Verwenden Sie in diesem Fall eine Mundkappe.

Einen Boden nivellieren

Trockenzeit*:

Die nächste Schicht können Sie nach 18 Stunden und innerhalb von 36 Stunden auftragen.

Ist es später als 36 Stunden? Dann den Boden dazwischen schleifen.

**Die genaue Trocknungszeit entnehmen Sie bitte dem Produktdatenblatt.*

Gesamtzeit:

1 Tag pro Schicht einplanen.

Aktionsplan:

Tag 1: Tragen Sie die Grundierung auf

Mischen Sie die Grundierung durch Schütteln des Kanisters.

Gießen Sie alles in einen sauberen Eimer.

Beginnen Sie mit dem Auftragen der Grundierungsschicht an den Kanten. Tun Sie dies mit einem Pinsel oder einer kleinen Rolle.

Anschließend die Grundierung auf den Rest des Bodens auftragen.

Nächster Anstrich: nach 18 Stunden und innerhalb von 36 Stunden.

epoxidharz-shop

Alles für Kunstharz und Bodenbeschichtung

Aufgepasst! Produktbearbeitungszeit prüfen bevor Sie anfangen.

Tag 2: Spachtelmasse anwenden

- Weitere Anweisungen finden Sie im Produktdatenblatt.
- Gießen Sie die erforderliche Wassermenge in einen großen Eimer oder Mörtelkübel.
- Spachtelmasse während des Mischens (mit einem Mischstab) hinzufügen.
- Mischen, bis es eine glatte Masse ist.
- Spachtelmasse auf den Untergrund gießen und mit einer Glättkelle oder Nivellierungsrakel verteilen.

Schauen Sie sich unser Anleitungsvideo an

Auf dem YouTube-Kanal von Epoxywinkel.nl finden Sie ein [praktisches Anleitungsvideo](#), in dem wir erklären, wie man eine Bodenbeschichtung verlegt.

Für die Bearbeitung einer großen Fläche empfehlen wir Dehnungsfugen im Unterboden zu berücksichtigen. Bringen Sie daher alle fünfzig Quadratmeter eine Trennfuge an.

Aushärtung:

Spachtelmasse mindestens 72 Stunden trocknen lassen. Hast du eine Fußbodenheizung? Dann bitte zuerst das Brennprotokoll ausführen.

Abfall

Wir möchten Sie bitten, die Produktreste so weit wie möglich zu sammeln und wieder zu verwenden. Entsorgen Sie die Rückstände nicht in der Kanalisation, im offenen Wasser oder im Erdreich.

Chemieabfälle: Verpackungen mit ungehärtetem Restinhalt und ungehärtete Produktreste.

Bauabfall: Haben Sie Produktreste? Dann sammle diese, mischen Sie beide Komponenten und lassen Sie es aushärten.

Wartung

Besuchen Sie die Website Epoxywinkel.nl für [umfassende Reinigungstipps](#). Sie können bei uns auch [spezielle Reinigungsmittel](#) bestellen .

epoxidharz-shop

Alles für Kunstharz und Bodenbeschichtung

Haftungsausschluss

*Da unsere Produkte oft unter Umständen außerhalb unserer Kontrolle verwendet werden, geschieht die Anwendung der Lackprodukte immer auf Ihre eigene Verantwortung. Unsere Tipps zur Verwendung erfolgen nach bestem Wissen und Gewissen und nur als unverbindliche Hinweise. Wir können nicht mehr garantieren als **die Qualität des Produkts selbst**.*

Wir sind der Auffassung, dass die Verwendung/Verarbeitung der durch sie bestellten Produkte, von oder unter der Leitung von einem Fach-/Erfahrungsfachmann durchgeführt wird und dass sich die Person mit unserem Handbuch und Sicherheitsdatenblatt vertraut macht.

epoxidharz-shop

Alles für Kunstharz und Bodenbeschichtung

Kontakt

Fragen?

Sie haben Fragen zur Bodenbeschichtung? Konsultieren Sie die Produktdatenblätter auf unserer Website oder gehen Sie zu unserem [Abschnitt 'Häufig gestellte Fragen'](#) .

Sie finden keine Antwort auf Ihre Frage? [Bitte kontaktieren Sie uns](#) . Die Experten von Epoxywinkel.nl stehen für Sie bereit!

Kundenservice

Öffnungszeiten des Kundendienstes von epoxidharz-shop.de:

Montag bis Freitag: 09:00 - 17:00 Uhr

Telefonnummer : +49-3222-1096527

E-Mail-Adresse: info@epoxidharz-shop.de

Wir sind bestrebt, Ihre E-Mail innerhalb von 24 Stunden zu beantworten.

Wir wünschen Ihnen viel Freude mit Ihrem neuen Boden!

Das EpoxidShop-Team

www.epoxidharz-shop.de